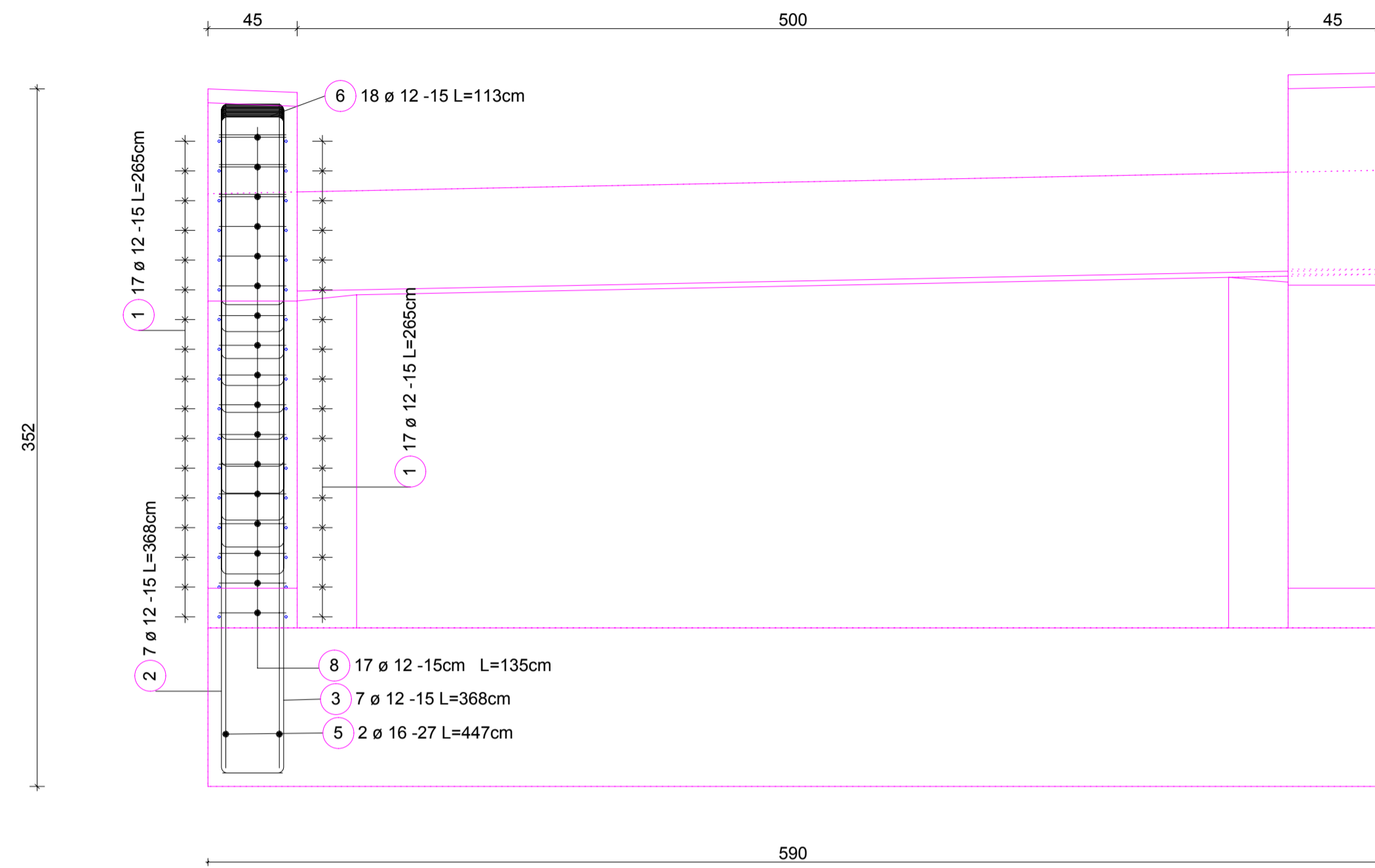


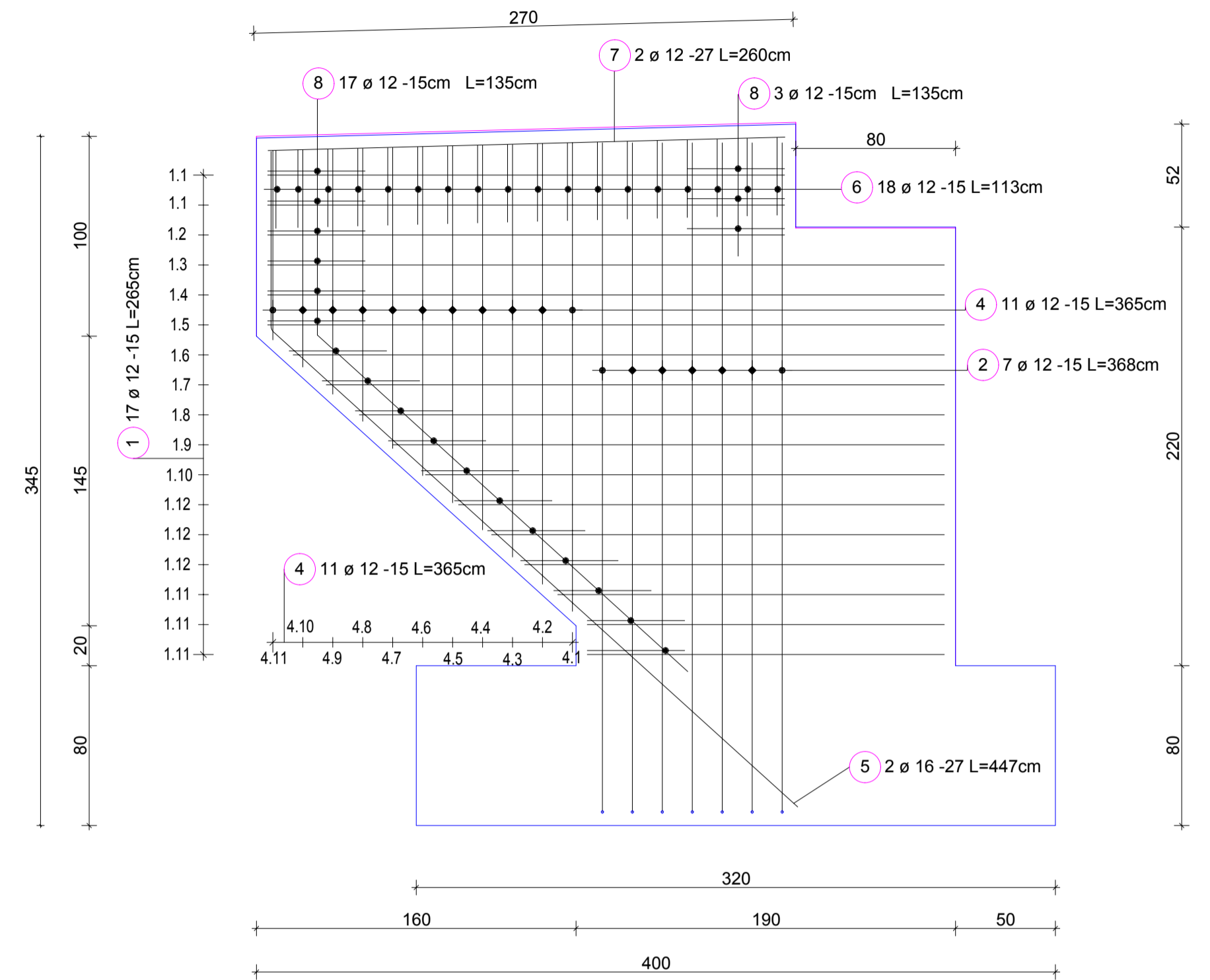
Zbrojenie skrzydła nr1

Skala 1:25

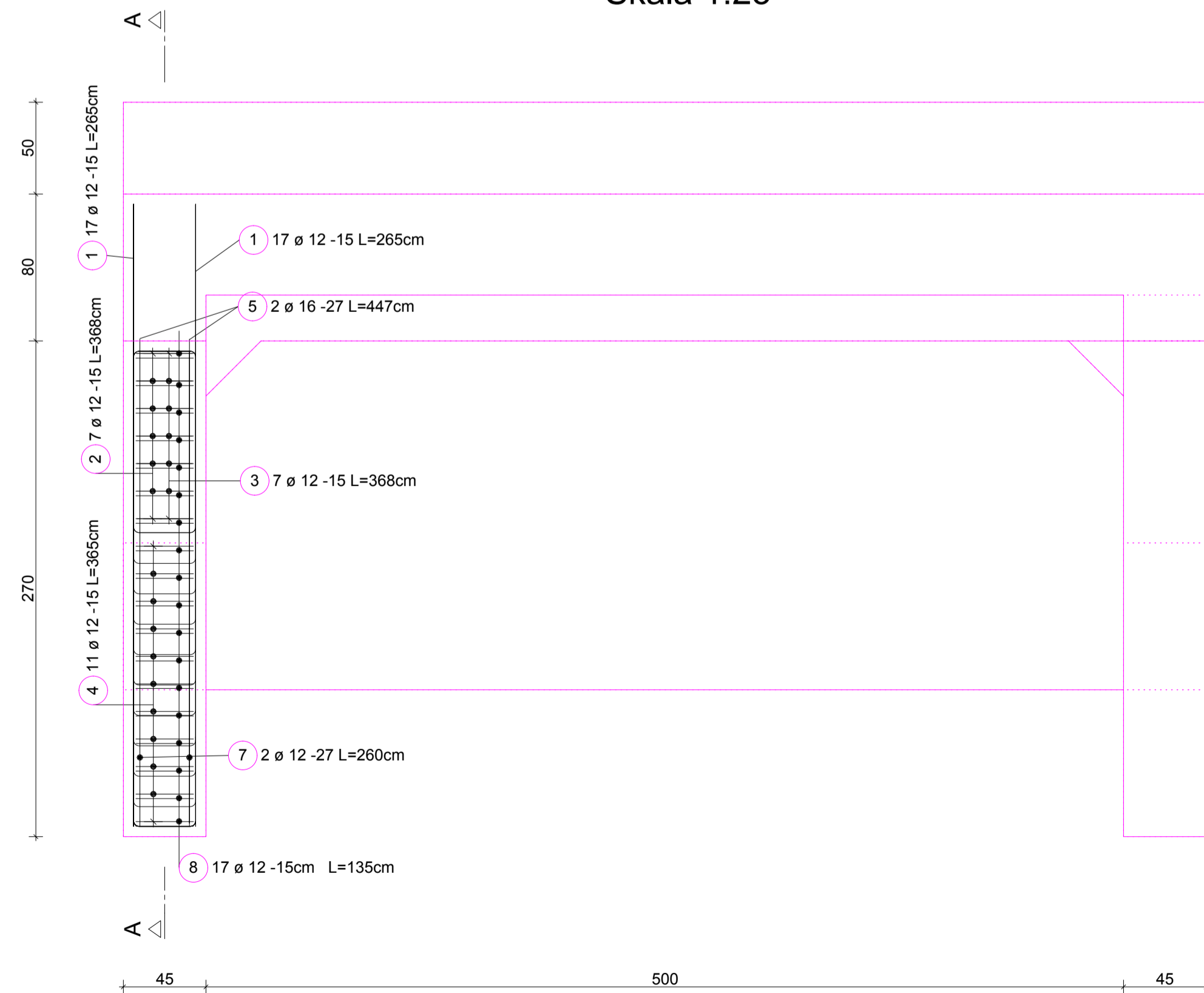
Widok od strony dojazdu
Skala 1:25



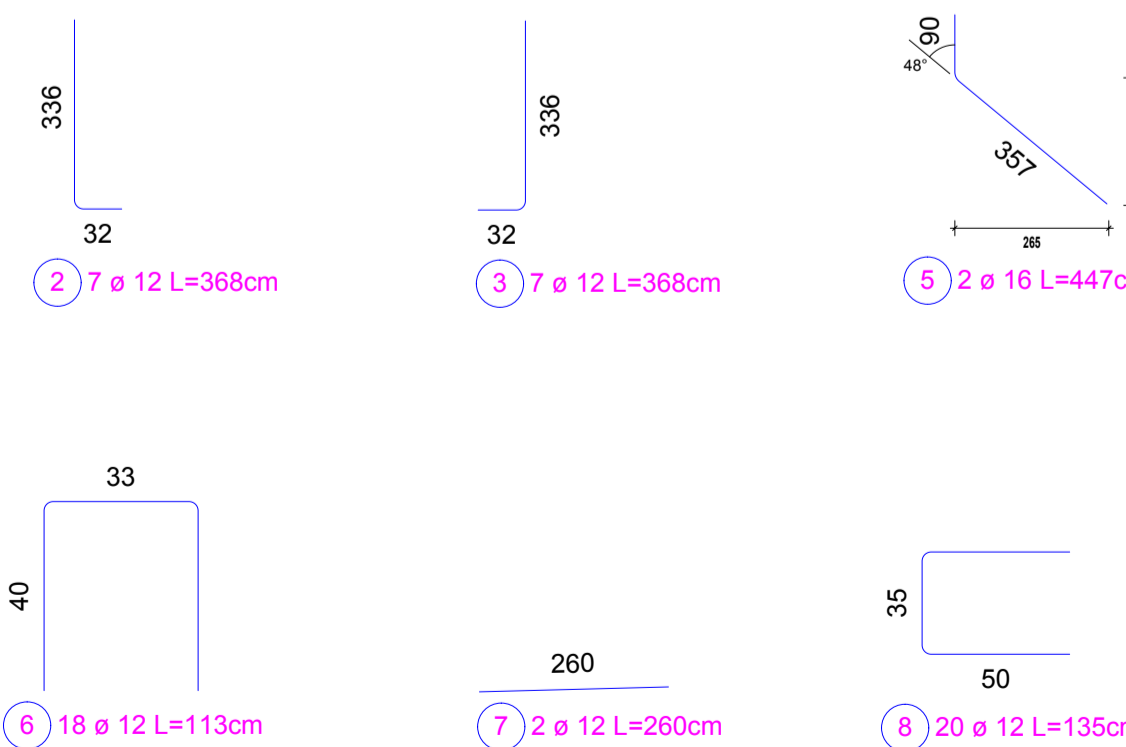
Przekrój A-A
Skala 1:25



Widok z góry
Skala 1:25



-a- 34 ø 12					ø 11 ø 12				
Kszt.	Liczba	Dług. a [cm]	Dług. Pręt pojed. [cm]	Dług. Całk. [cm]	Kszt.	Liczba	Dług. a [cm]	Dług. Pręt pojed. [cm]	Dług. Całk. [cm]
1.1	4	180	180	720	4.1	1	236	505	505
1.2	2	195	195	390	4.2	1	222	477	477
1.3	2	211	211	422	4.3	1	208	449	449
1.4	2	228	228	456	4.4	1	194	421	421
1.5	2	244	244	488	4.5	1	180	393	393
1.6	2	261	261	522	4.6	1	166	365	365
1.7	2	278	278	556	4.7	1	152	337	337
1.8	2	294	294	588	4.8	1	138	309	309
1.9	2	311	311	622	4.9	1	124	281	281
1.10	2	327	327	654	4.10	1	110	253	253
1.11	6	340	340	2040	4.11	1	96	225	225
1.12	6	260	260	1560					
Suma długości = 90.180 m					Suma długości = 40.150 m				



Beton B35
Stal A-IIIN
Otulina min. 5cm

Zestawienie stali zbrojeniowej

Poz.	Szt.	Ø [mm]	Długość poj. [m]	Kształt gięcia (nie w skali)	Długość całkowita [m]	Masa [kg]
1	34	12	-X-	-a-	90.18	80.08
2	7	12	3.68	336	25.76	22.87
3	7	12	3.68	336	25.76	22.87
4	11	12	-X-	-a-	40.15	35.65
5	2	16	4.47	240 90 357	8.94	14.13
6	18	12	1.13	336	20.34	18.06
7	2	12	2.60	260	5.20	4.62
8	20	12	1.35	336	27.00	23.98

Masa całkowita [kg]: 222.26

KGE Sp. z o.o. Sp. k. 03-236 Warszawa ul. Armii 3 tel. 0 22-519-01-10 fax. 0 22-519-01-08		INWESTOR Zarząd Dróg Powiatowych w Łęczycy ul. Mickiewicza 12 99-100 Łęczycza	
OBIEKT ROZBIÓRKA ZNISZCZONEGO MOSTU DREWNIANEGO I BUDOWA NOWEGO MOSTU ŻELBETOWEGO NA RZECZE STRUDZE W MIEJSCOWOŚCI ŚLĄDKÓW ROZLAZYŁY W CIĄGU DRÓGI POWIATOWEJ NR 2515E W KM 4+131			
RYSUNEK ZBROJENIE SKRZYDŁA NR 1			
PROJEKTANT mgr inż. Kazimierz Golonka ulg. bud. 83864/W	PODPIS [Podpis]	SPRAWDZAJĄCY inż. Czesław Prędoła ulg. MAZ/5184/PODM04	PODPIS [Podpis]
OPRACOWAŁ inż. Arkadiusz Szczybelski	PODPIS [Podpis]	DATA 22.04.2014	NR RYSUNKU 8